

# GASPERI 4

CRÉÉ LE  
2023-04-12

<b>Surface totale</b> 380.23 m <sup>2</sup>	<b>Étages</b> 3	<b>Pièces</b> 23	<b>Salles de bain</b> 2.2
--	--------------------	---------------------	------------------------------

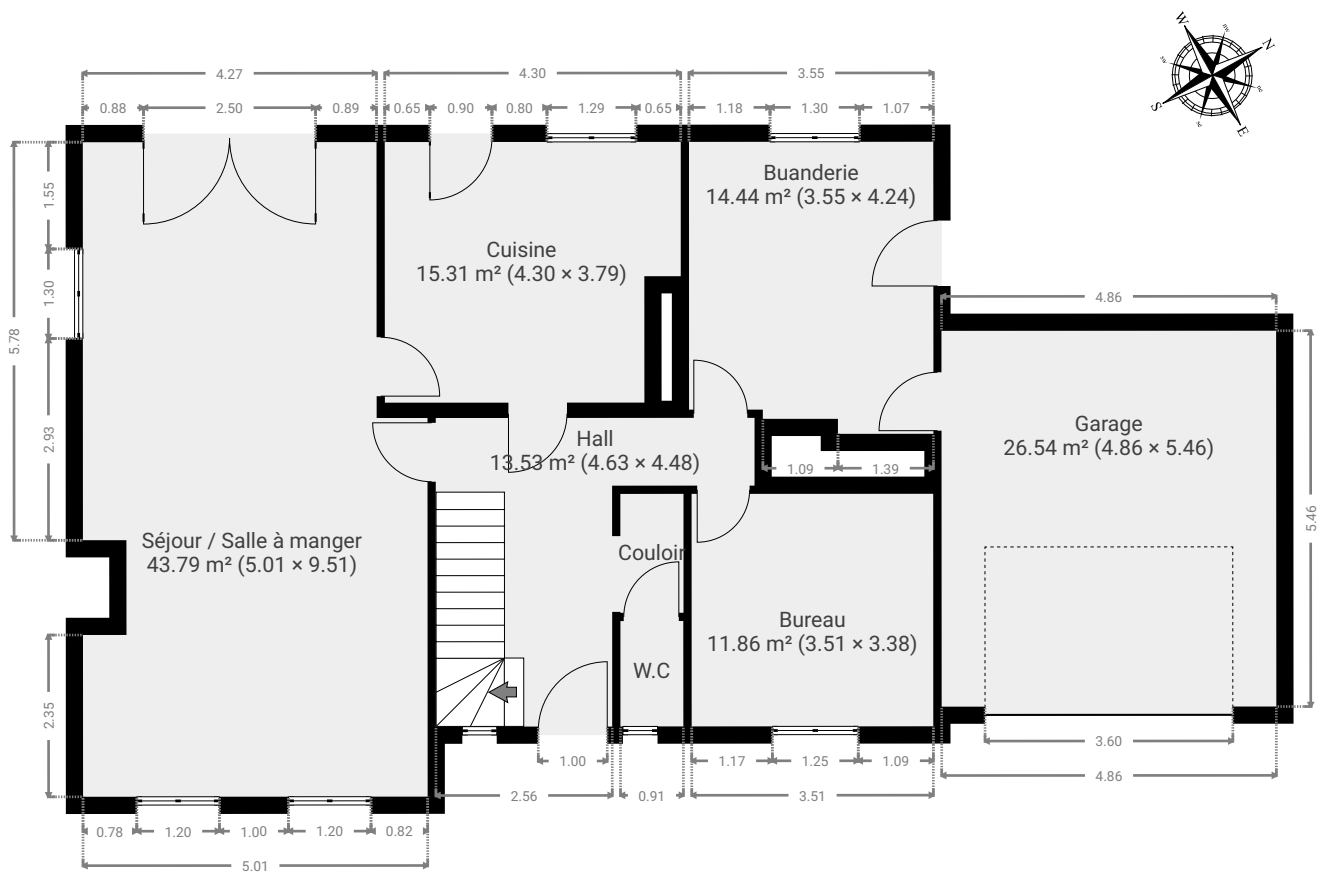
# GASPERI 4

SURFACE TOTALE : 380.23 m<sup>2</sup> • SURFACE HABITABLE : 353.69 m<sup>2</sup> • ÉTAGES : 3 • PIÈCES : 23



## ▼ Rez-de-chaussée

SURFACE TOTALE : 128.38 m<sup>2</sup> • SURFACE HABITABLE : 101.84 m<sup>2</sup> • PIÈCES : 8



CETTE SUPERFICIE TOTALE CORRESPOND À L'ADDITION DES MESURES NETTES DE TOUTES LES PIÈCES, SANS COMPTER LES MURS, LES PASSAGES ENTRE LES PIÈCES ET LES GAINES TECHNIQUES

0 1 2 3 4 5m

1:110

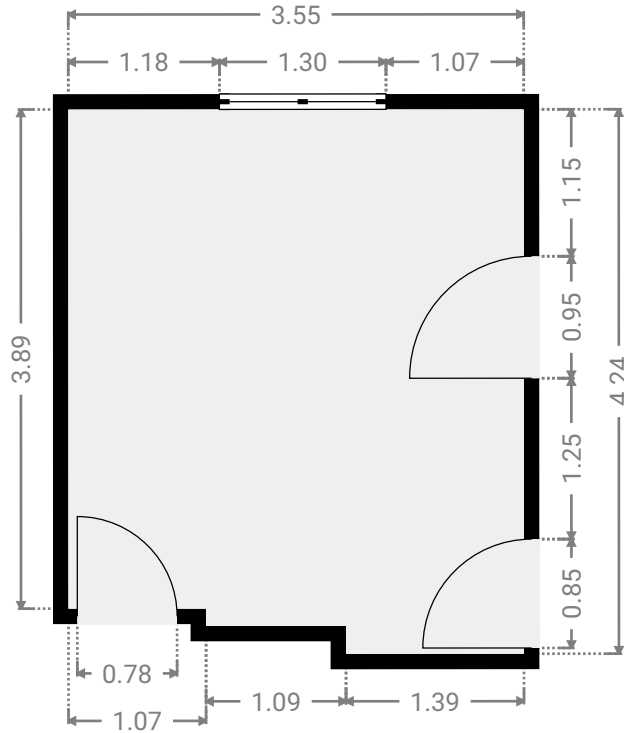
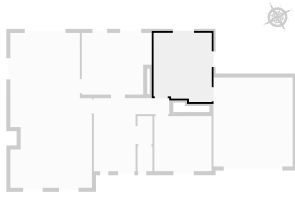
# GASPERI 4

SURFACE TOTALE : 380.23 m<sup>2</sup> • SURFACE HABITABLE : 353.69 m<sup>2</sup> • ÉTAGES : 3 • PIÈCES : 23



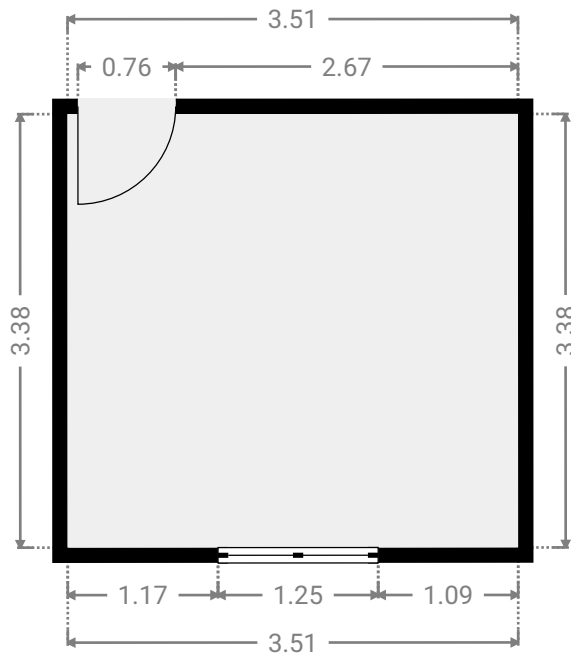
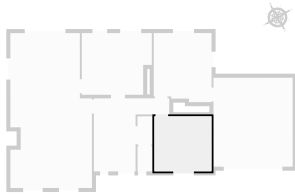
## ▼ Buanderie Rez-de-chaussée

LARGEUR : 3.55 m • LONGUEUR : 4.24 m  
SURFACE : 14.44 m<sup>2</sup> • PÉRIMÈTRE : 15.58 m



## ▼ Bureau Rez-de-chaussée

LARGEUR : 3.51 m • LONGUEUR : 3.38 m  
SURFACE : 11.86 m<sup>2</sup> • PÉRIMÈTRE : 13.78 m



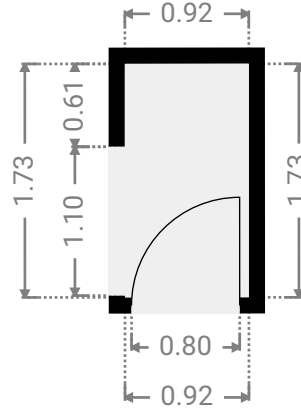
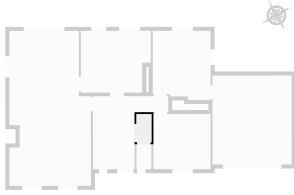
# GASPERI 4

SURFACE TOTALE : 380.23 m<sup>2</sup> • SURFACE HABITABLE : 353.69 m<sup>2</sup> • ÉTAGES : 3 • PIÈCES : 23



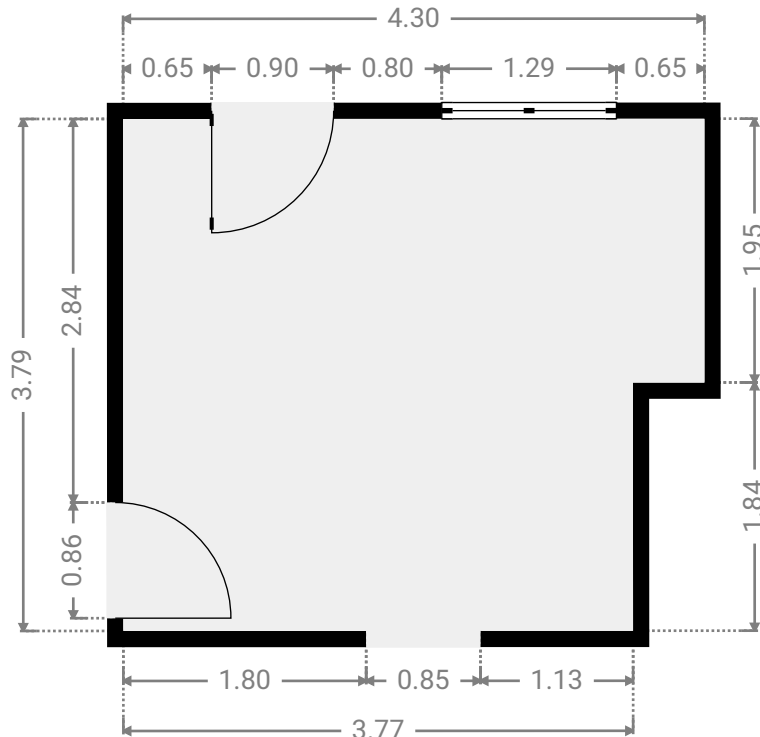
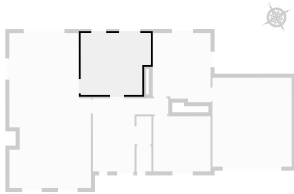
## ▼ Couloir Rez-de-chaussée

LARGEUR : 0.92 m • LONGUEUR : 1.73 m  
SURFACE : 1.58 m<sup>2</sup> • PÉRIMÈTRE : 5.29 m



## ▼ Cuisine Rez-de-chaussée

LARGEUR : 4.30 m • LONGUEUR : 3.79 m  
SURFACE : 15.31 m<sup>2</sup> • PÉRIMÈTRE : 16.17 m



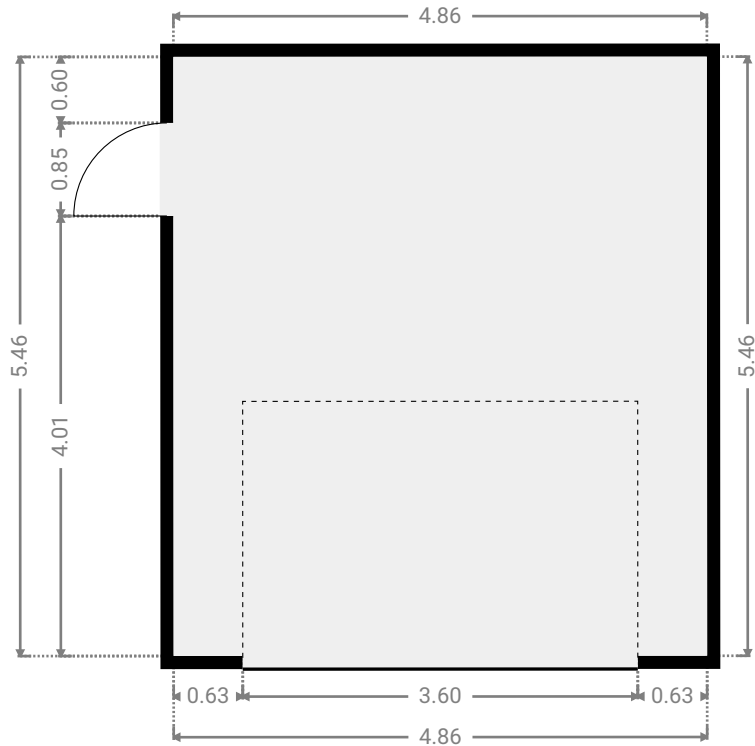
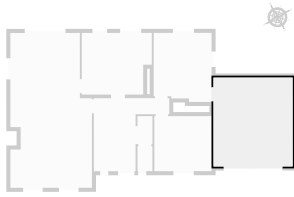
# GASPERI 4

SURFACE TOTALE : 380.23 m<sup>2</sup> • SURFACE HABITABLE : 353.69 m<sup>2</sup> • ÉTAGES : 3 • PIÈCES : 23



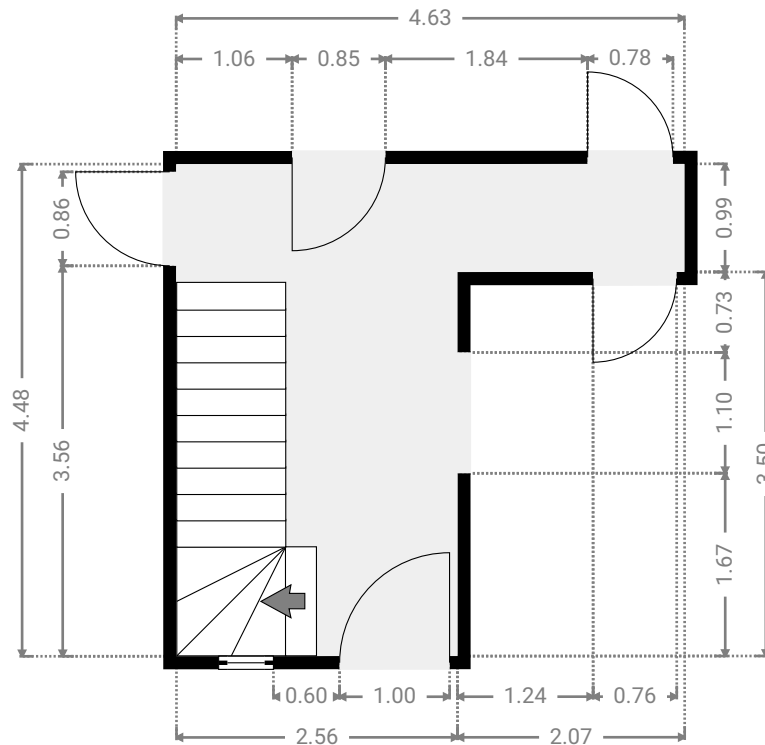
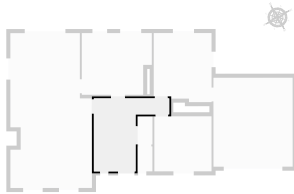
## ▼ Garage Rez-de-chaussée

LARGEUR : 4.86 m • LONGUEUR : 5.46 m  
SURFACE : 26.54 m<sup>2</sup> • PÉRIMÈTRE : 20.64 m

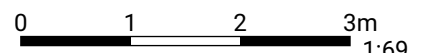


## ▼ Hall Rez-de-chaussée

LARGEUR : 4.63 m • LONGUEUR : 4.48 m  
SURFACE : 13.53 m<sup>2</sup> • PÉRIMÈTRE : 18.23 m



CETTE SUPERFICIE TOTALE CORRESPOND À L'ADDITION DES MESURES NETTES DE TOUTES LES PIÈCES, SANS COMPTER LES MURS, LES PASSAGES ENTRE LES PIÈCES ET LES GAINES TECHNIQUES



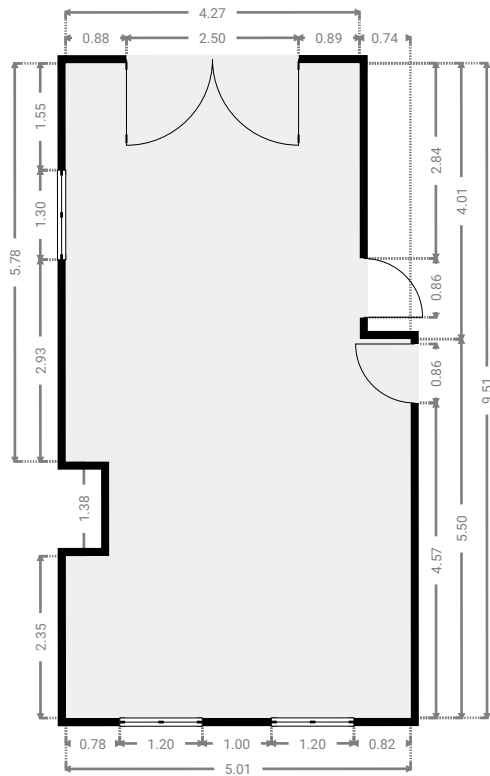
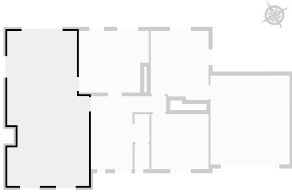
# GASPERI 4

SURFACE TOTALE : 380.23 m<sup>2</sup> • SURFACE HABITABLE : 353.69 m<sup>2</sup> • ÉTAGES : 3 • PIÈCES : 23



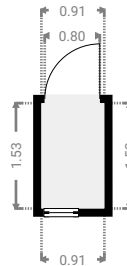
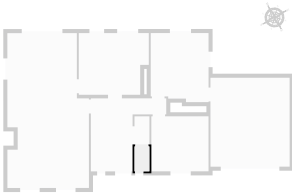
## ▼ Séjour / Salle à manger Rez-de-chaussée

LARGEUR : 5.01 m • LONGUEUR : 9.51 m  
SURFACE : 43.79 m<sup>2</sup> • PÉRIMÈTRE : 30.30 m



## ▼ W.C Rez-de-chaussée

LARGEUR : 0.91 m • LONGUEUR : 1.53 m  
SURFACE : 1.40 m<sup>2</sup> • PÉRIMÈTRE : 4.89 m



CETTE SUPERFICIE TOTALE CORRESPOND À L'ADDITION DES MESURES NETTES DE TOUTES LES PIÈCES, SANS COMPTER LES MURS, LES PASSAGES ENTRE LES PIÈCES ET LES GAINES TECHNIQUES



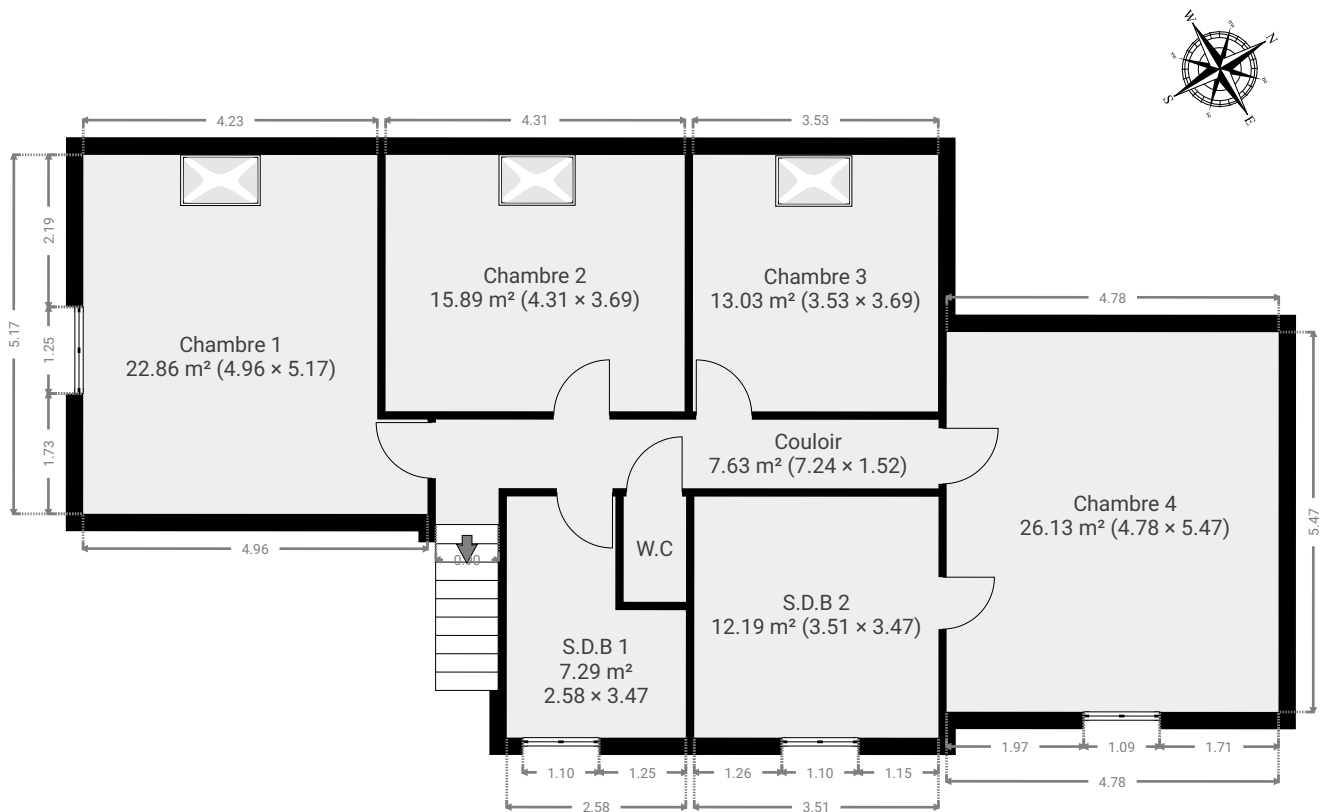
# GASPERI 4

SURFACE TOTALE : 380.23 m<sup>2</sup> • SURFACE HABITABLE : 353.69 m<sup>2</sup> • ÉTAGES : 3 • PIÈCES : 23



## ▼ 1er étage

SURFACE TOTALE : 106.31 m<sup>2</sup> • SURFACE HABITABLE : 106.31 m<sup>2</sup> • PIÈCES : 8



CETTE SUPERFICIE TOTALE CORRESPOND À L'ADDITION DES MESURES NETTES DE TOUTES LES PIÈCES, SANS COMPTER LES MURS, LES PASSAGES ENTRE LES PIÈCES ET LES GAINES TECHNIQUES

0 1 2 3 4 5m

1:109  
Page 7/16

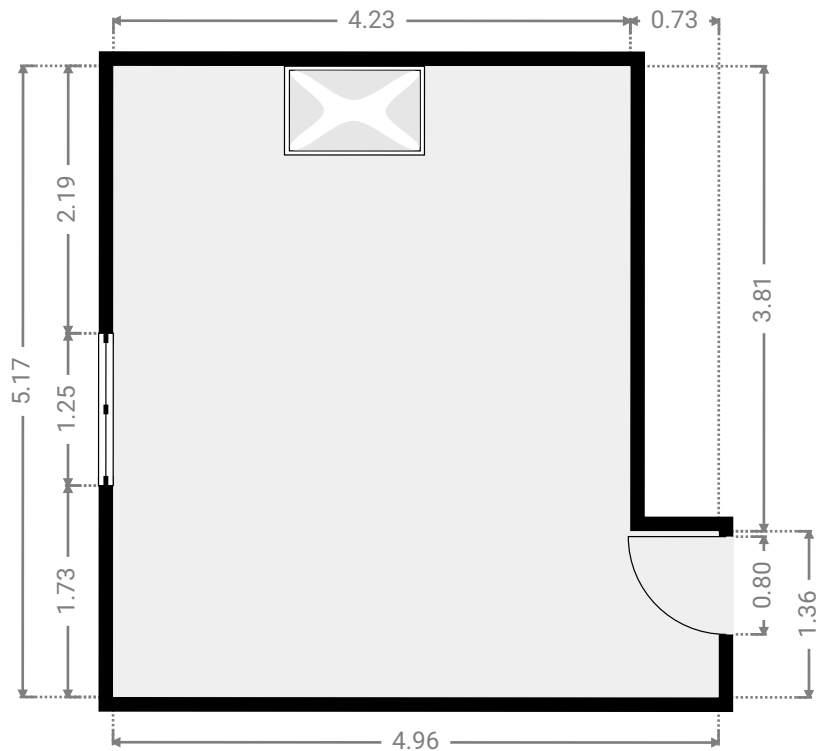
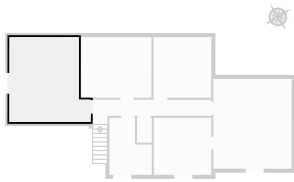
# GASPERI 4

SURFACE TOTALE : 380.23 m<sup>2</sup> • SURFACE HABITABLE : 353.69 m<sup>2</sup> • ÉTAGES : 3 • PIÈCES : 23



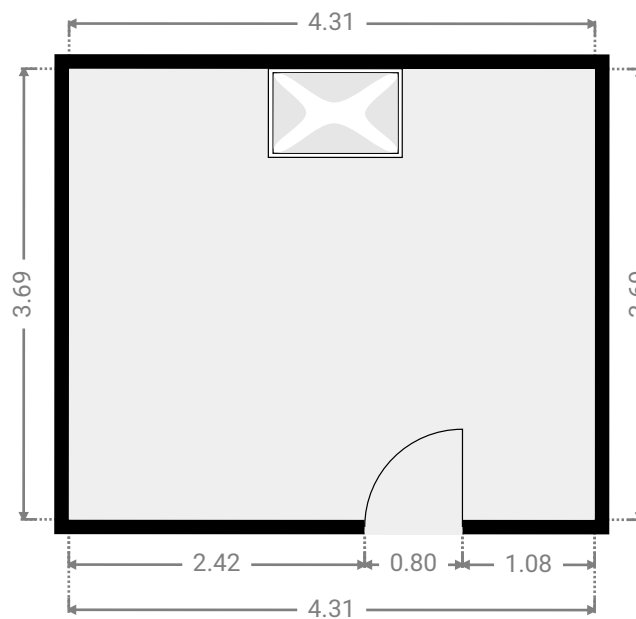
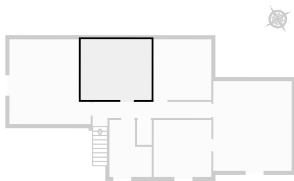
## ▼ Chambre 1 1er étage

LARGEUR : 4.96 m • LONGUEUR : 5.17 m  
SURFACE : 22.86 m<sup>2</sup> • PÉRIMÈTRE : 20.25 m

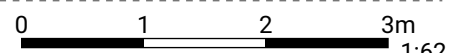


## ▼ Chambre 2 1er étage

LARGEUR : 4.31 m • LONGUEUR : 3.69 m  
SURFACE : 15.89 m<sup>2</sup> • PÉRIMÈTRE : 15.99 m



CETTE SUPERFICIE TOTALE CORRESPOND À L'ADDITION DES MESURES NETTES DE TOUTES LES PIÈCES, SANS COMPTER LES MURS, LES PASSAGES ENTRE LES PIÈCES ET LES GAINES TECHNIQUES





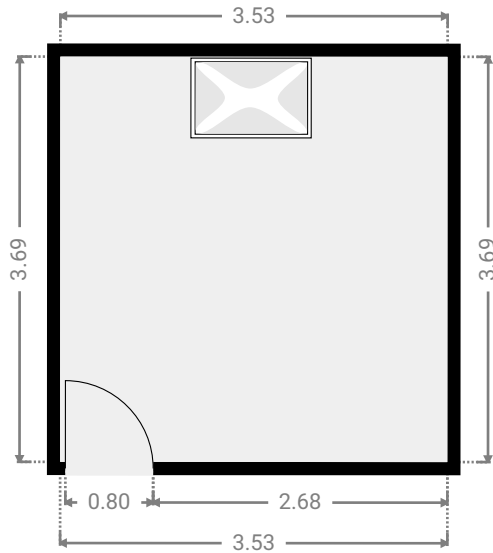
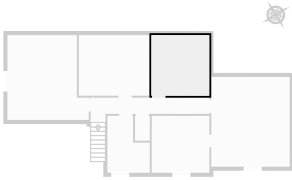
# GASPERI 4

SURFACE TOTALE : 380.23 m<sup>2</sup> • SURFACE HABITABLE : 353.69 m<sup>2</sup> • ÉTAGES : 3 • PIÈCES : 23



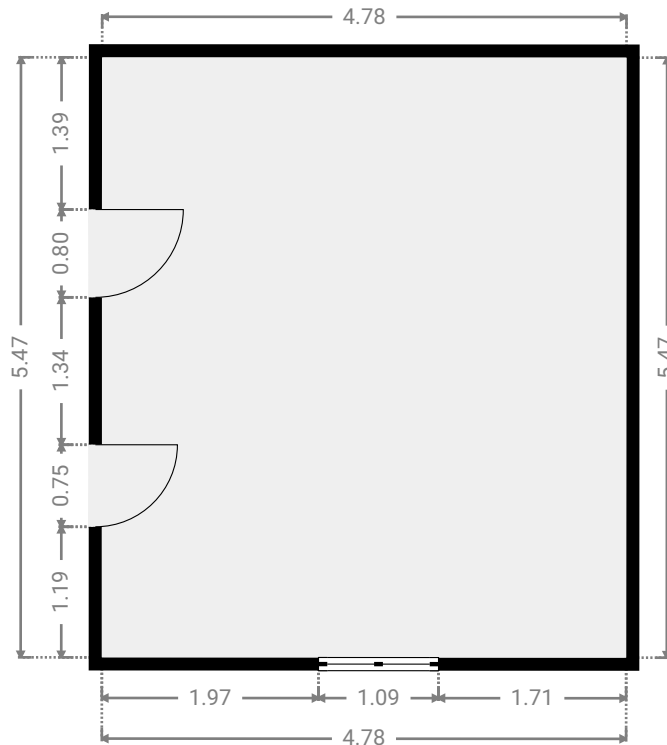
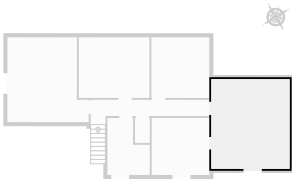
## ▼ Chambre 3 1er étage

LARGEUR : 3.53 m • LONGUEUR : 3.69 m  
SURFACE : 13.03 m<sup>2</sup> • PÉRIMÈTRE : 14.44 m

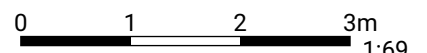


## ▼ Chambre 4 1er étage

LARGEUR : 4.78 m • LONGUEUR : 5.47 m  
SURFACE : 26.13 m<sup>2</sup> • PÉRIMÈTRE : 20.49 m



CETTE SUPERFICIE TOTALE CORRESPOND À L'ADDITION DES MESURES NETTES DE TOUTES LES PIÈCES, SANS COMPTER LES MURS, LES PASSAGES ENTRE LES PIÈCES ET LES GAINES TECHNIQUES



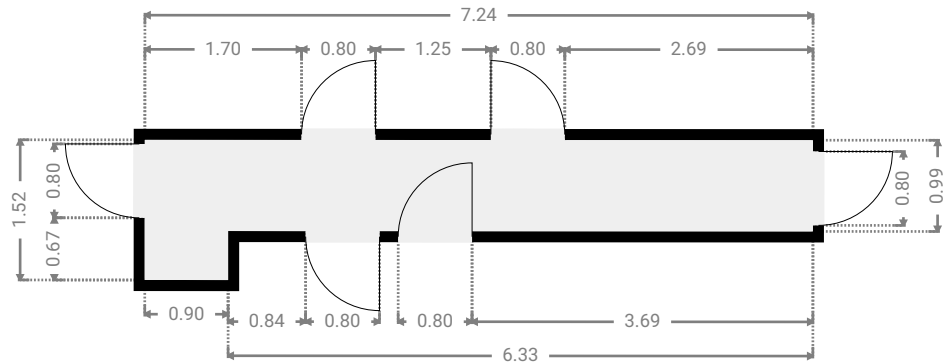
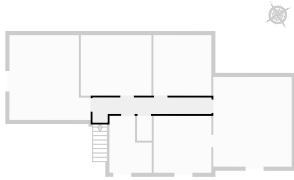
# GASPERI 4

SURFACE TOTALE : 380.23 m<sup>2</sup> • SURFACE HABITABLE : 353.69 m<sup>2</sup> • ÉTAGES : 3 • PIÈCES : 23



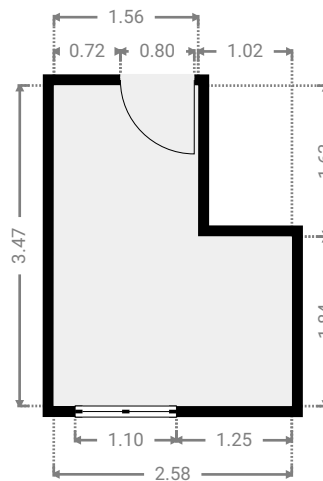
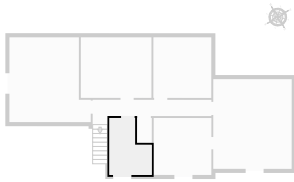
## ▼ Couloir 1er étage

LARGEUR : 7.24 m • LONGUEUR : 1.52 m  
SURFACE : 7.63 m<sup>2</sup> • PÉRIMÈTRE : 17.51 m



## ▼ S.D.B 1 1er étage

LARGEUR : 2.58 m • LONGUEUR : 3.47 m  
SURFACE : 7.29 m<sup>2</sup> • PÉRIMÈTRE : 12.10 m



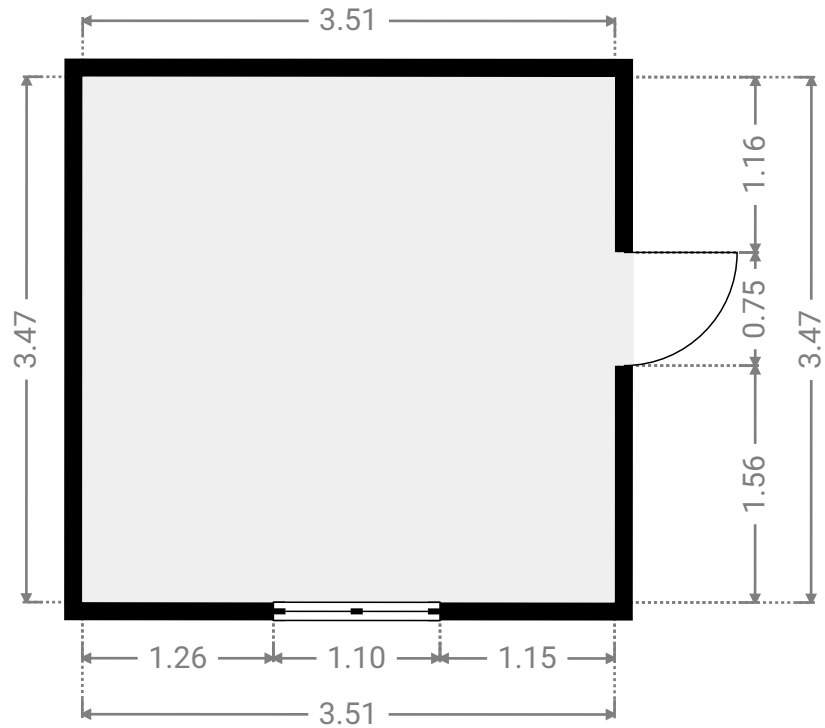
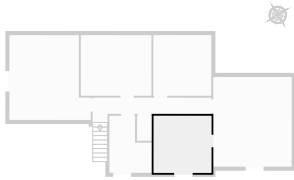
# GASPERI 4

SURFACE TOTALE : 380.23 m<sup>2</sup> • SURFACE HABITABLE : 353.69 m<sup>2</sup> • ÉTAGES : 3 • PIÈCES : 23



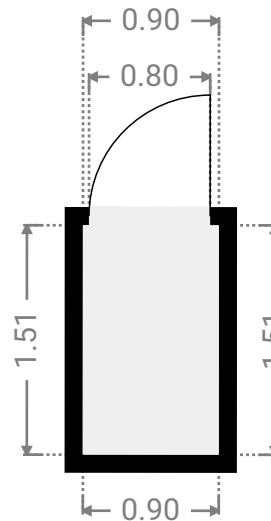
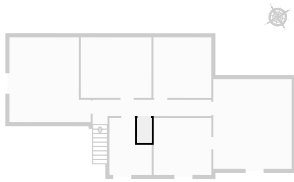
## ▼ S.D.B 2 1er étage

LARGEUR : 3.51 m • LONGUEUR : 3.47 m  
SURFACE : 12.19 m<sup>2</sup> • PÉRIMÈTRE : 13.97 m



## ▼ W.C 1er étage

LARGEUR : 0.90 m • LONGUEUR : 1.51 m  
SURFACE : 1.36 m<sup>2</sup> • PÉRIMÈTRE : 4.83 m



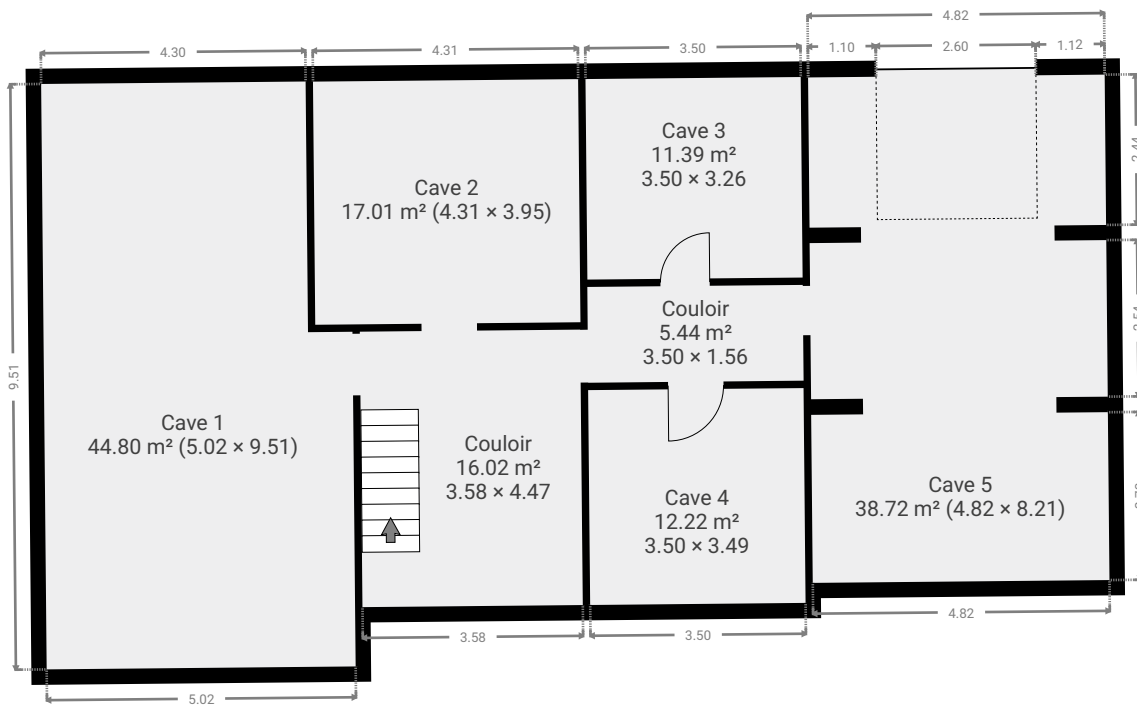
# GASPERI 4

SURFACE TOTALE : 380.23 m<sup>2</sup> • SURFACE HABITABLE : 353.69 m<sup>2</sup> • ÉTAGES : 3 • PIÈCES : 23



## ▼ Sous-sol

SURFACE TOTALE : 145.54 m<sup>2</sup> • SURFACE HABITABLE : 145.54 m<sup>2</sup> • PIÈCES : 7



CETTE SUPERFICIE TOTALE CORRESPOND À L'ADDITION DES MESURES NETTES DE TOUTES LES PIÈCES, SANS COMPTER LES MURS, LES PASSAGES ENTRE LES PIÈCES ET LES GAINES TECHNIQUES

0 1 2 3 4 5m

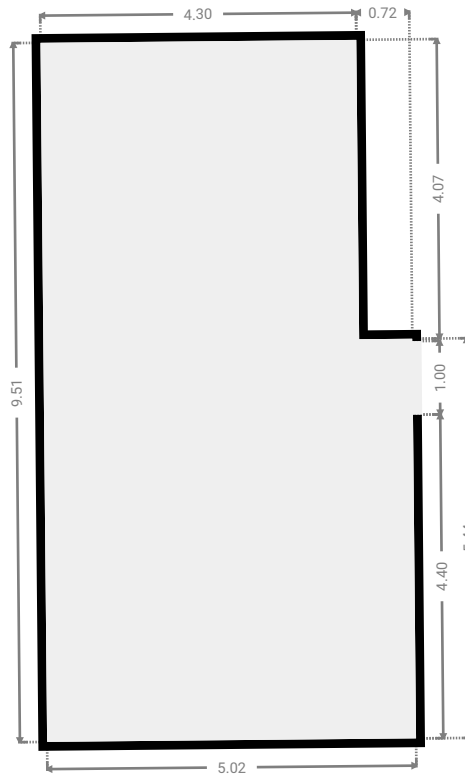
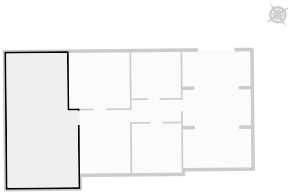
# GASPERI 4

SURFACE TOTALE : 380.23 m<sup>2</sup> • SURFACE HABITABLE : 353.69 m<sup>2</sup> • ÉTAGES : 3 • PIÈCES : 23



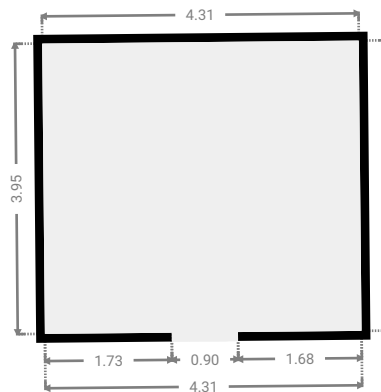
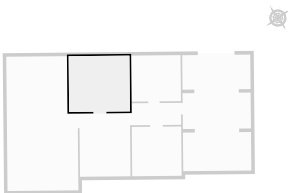
## ▼ Cave 1 Sous-sol

LARGEUR : 5.02 m • LONGUEUR : 9.51 m  
SURFACE : 44.80 m<sup>2</sup> • PÉRIMÈTRE : 29.06 m



## ▼ Cave 2 Sous-sol

LARGEUR : 4.31 m • LONGUEUR : 3.95 m  
SURFACE : 17.01 m<sup>2</sup> • PÉRIMÈTRE : 16.51 m



CETTE SUPERFICIE TOTALE CORRESPOND À L'ADDITION DES MESURES NETTES DE TOUTES LES PIÈCES, SANS COMPTER LES MURS, LES PASSAGES ENTRE LES PIÈCES ET LES GAINES TECHNIQUES



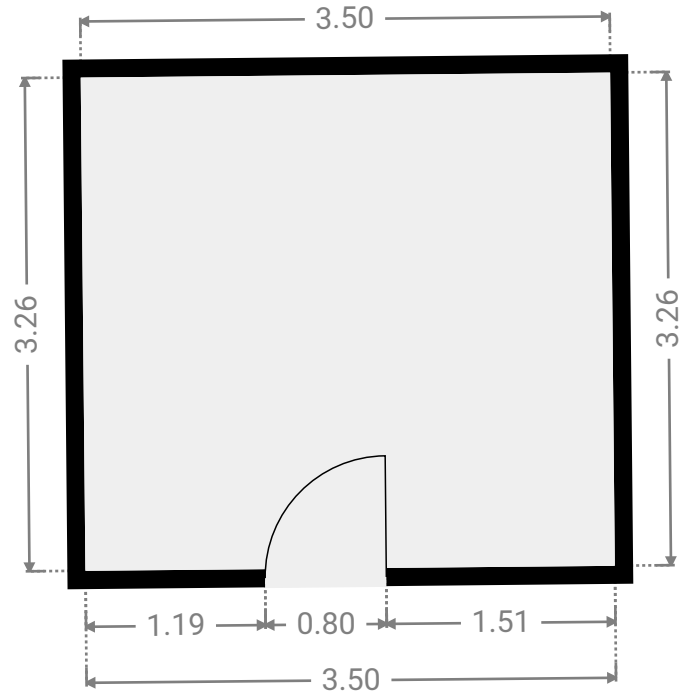
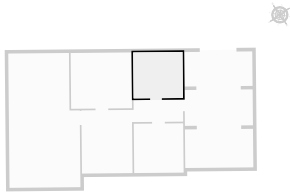
# GASPERI 4

SURFACE TOTALE : 380.23 m<sup>2</sup> • SURFACE HABITABLE : 353.69 m<sup>2</sup> • ÉTAGES : 3 • PIÈCES : 23



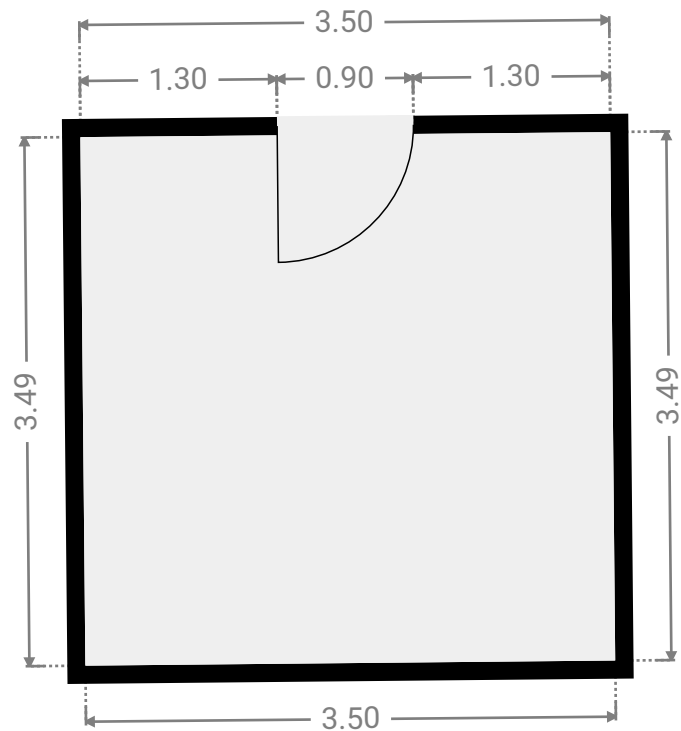
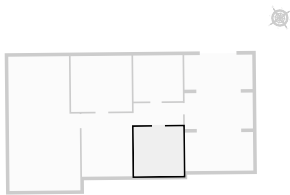
## ▼ Cave 3 Sous-sol

LARGEUR : 3.50 m • LONGUEUR : 3.26 m  
SURFACE : 11.39 m<sup>2</sup> • PÉRIMÈTRE : 13.51 m



## ▼ Cave 4 Sous-sol

LARGEUR : 3.50 m • LONGUEUR : 3.49 m  
SURFACE : 12.22 m<sup>2</sup> • PÉRIMÈTRE : 13.98 m



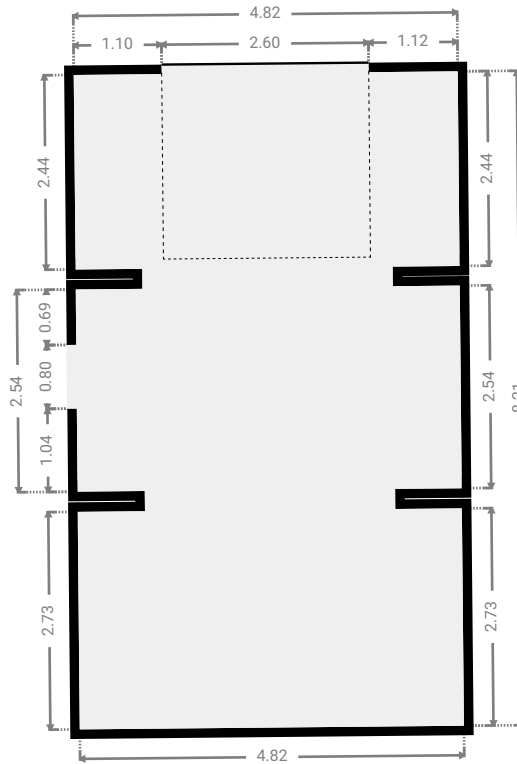
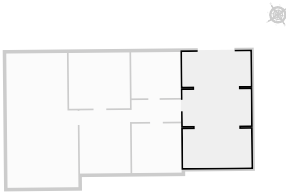
# GASPERI 4

SURFACE TOTALE : 380.23 m<sup>2</sup> • SURFACE HABITABLE : 353.69 m<sup>2</sup> • ÉTAGES : 3 • PIÈCES : 23



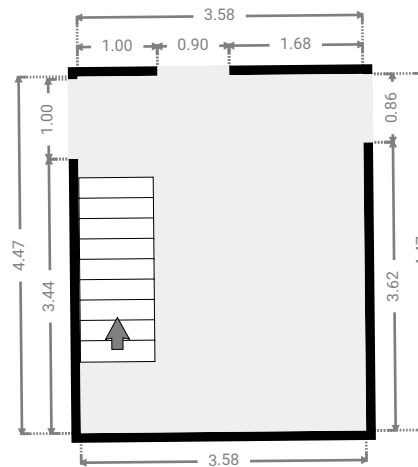
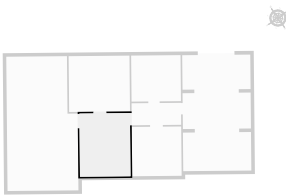
## ▼ Cave 5 Sous-sol

LARGEUR : 4.82 m • LONGUEUR : 8.21 m  
SURFACE : 38.72 m<sup>2</sup> • PÉRIMÈTRE : 32.76 m

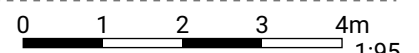


## ▼ Couloir Sous-sol

LARGEUR : 3.58 m • LONGUEUR : 4.47 m  
SURFACE : 16.02 m<sup>2</sup> • PÉRIMÈTRE : 16.11 m



CETTE SUPERFICIE TOTALE CORRESPOND À L'ADDITION DES MESURES NETTES DE TOUTES LES PIÈCES, SANS COMPTER LES MURS, LES PASSAGES ENTRE LES PIÈCES ET LES GAINES TECHNIQUES



# GASPERI 4

SURFACE TOTALE : 380.23 m<sup>2</sup> • SURFACE HABITABLE : 353.69 m<sup>2</sup> • ÉTAGES : 3 • PIÈCES : 23



## ▼ Couloir Sous-sol

LARGEUR : 3.50 m • LONGUEUR : 1.56 m  
SURFACE : 5.44 m<sup>2</sup> • PÉRIMÈTRE : 10.11 m

